

令和6(2024)年度

栃木県立衛生福祉大学校 オープンキャンパス

栃木県立衛生福祉大学校は、**保健、医療のプロフェッショナルを養成する学校**です。
オープンキャンパスでは、学生生活、入試、学費、授業の様子など、皆さんの「知りたい!」「聞きたい!」に応えます。読むだけではわからない学校の魅力に触れてください。
保健医療の分野に興味のある皆さんの参加をお待ちしています!!

日時

① 令和6年7月20日(土)

② 令和6年7月21日(日)

③ 令和6年8月7日(水)

各日9:00~16:30(学科によって異なります)



対象

本校への入学を検討されている方及びそのご家族

*家族の方は、2名まで見学可能です。ただし、看護学科本科は1名までです。

申込方法

県の電子申請システム内の「予約手続」を選択し、汎用予約システムから申し込みください。

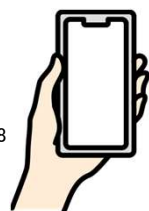
本校のホームページ経由か下のQRコードから簡単にアクセスできます。
複数の学科を申し込むことも可能です。(1学科1回に限ります。)

(事前予約が必要です。定員になり次第締切となります。)

①



https://apply.e-tumo.jp/pref-tochigi-u/reserve/offerList_detail?tempSeq=6418



②



https://apply.e-tumo.jp/pref-tochigi-u/reserve/offerList_detail?tempSeq=6419



③



https://apply.e-tumo.jp/pref-tochigi-u/reserve/offerList_detail?tempSeq=6420

申込期間

開始日 6月24日(月) 9:00~

終了日 ①・② 7月16日(火)

③ 8月2日(金)

参加者へのお願い

- 当日は必ずマスクを着用してください。また、熱中症対策のため飲物を持参してください。
- 当日、発熱(37.5℃以上)、咳、息切れなどの症状がある場合は、参加できません。



問合せ先

栃木県立衛生福祉大学校 学生課

TEL 028-645-9227 FAX 028-659-8551

<https://www.pref.tochigi.lg.jp/e61/>



当日のスケジュール

7月20日 (土曜日)

	定員	9:00	10:00	11:00	12:00	13:00	14:00	15:00	16:00
保健学科	50		受付	説明会①					
看護学科本科☆	50		受付	説明会①		受付	説明会②		受付
看護学科専科	40			受付	説明会①				
歯科衛生学科☆	30					受付	説明会①		
歯科技工学科☆	10		受付	説明会①			受付	説明会②	
臨床検査学科☆	100		受付(随時)						
			説明会①(随時)						
4学科(☆)合同 概要説明	50		受付	説明会①			受付	説明会②	◎

※看護学科本科
①,②:高校3年生、
③:高校1・2年生
及び社会人
が対象です。

◎4学科合同
高校1・2年生
が対象です。

7月21日 (日曜日)

	定員	9:00	10:00	11:00	12:00	13:00	14:00	15:00	16:00
保健学科	50		受付	説明会①					
看護学科本科☆	50		受付	説明会①		受付	説明会②		受付
看護学科専科	40			受付	説明会①				
歯科衛生学科☆	30		受付	説明会①			受付	説明会②	
歯科技工学科☆	10		受付	説明会①			受付	説明会②	
臨床検査学科☆	100		受付(随時)				受付(随時)		
			説明会①(随時)				説明会②(随時)		
4学科(☆)合同 概要説明	50		受付	説明会①			受付	説明会②	◎



8月7日(水)

	定員	9:00	10:00	11:00	12:00	13:00	14:00	15:00	16:00
保健学科	50		受付	説明会①					
看護学科本科☆	50		受付	説明会①		受付	説明会②		受付
看護学科専科	40			受付	説明会①				
歯科衛生学科☆	30		受付	説明会①			受付	説明会②	
歯科技工学科☆	10		受付	説明会①			受付	説明会②	
臨床検査学科☆	100		受付(随時)						
			説明会①(随時)						
4学科(☆)合同 概要説明	50		受付	説明会①			受付	説明会②	◎



受験できる
国家資格

保健看護学部

保健学科

保健師国家試験受験資格

看護学科

看護師国家試験受験資格

歯科技術学部

歯科衛生学科

歯科衛生士国家試験受験資格

歯科技工学科

歯科技工士国家試験受験資格

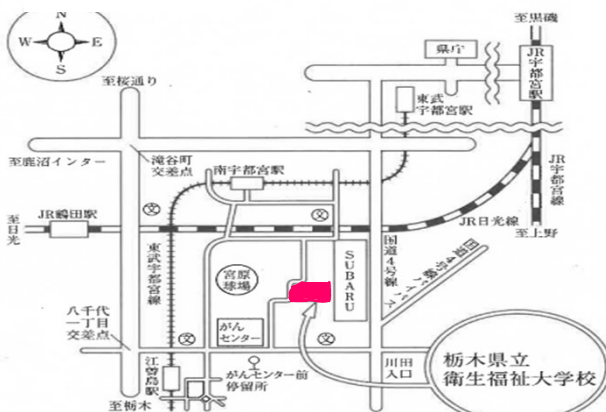
臨床検査学部

臨床検査学科

臨床検査技師国家試験受験資格



交通案内



〒320-0834 栃木県宇都宮市陽南4-2-1

- ・JR宇都宮駅西口から関東バス(江曾島行き) 約25分 県立がんセンター前下車徒歩5分
- ・東武宇都宮線南宇都宮駅から徒歩約15分
- ・東武宇都宮線江曾島駅から関東バス (JR宇都宮駅行き) 約7分 県立がんセンター前下車徒歩5分
- ・駐車場スペースもご用意しています。 構内案内に従い駐車して下さい。(参加者のみ)